

# 日本で栽培、自生している含藍植物と藍染料 Indigo plants and Dyes in Japan

和名	学名	科名	栽培地、自生地
タデアイ	<i>Polygonum tinctorium</i> Aiton	タデ科	日本全土
リュウキュウアイ	<i>Strobilanthes cusia</i>	キツネノマゴ科	沖縄、奄美
ナンバンコマツナギ	<i>Indigofera suffruticosa</i>	マメ科	沖縄
台湾ンコマツナギ	<i>Indigofera tinctoria</i>	マメ科	沖縄
エゾタイセイ	<i>Isatis tinctoria</i> L. var. <i>yezoensis</i> Ohwi	アブラナ科	北海道北部自生
アイカズラ、ソメモノカズラ	<i>Marsdenia tinctoria</i> R. Br. var. <i>tomentosa</i> Masam.	キョウチクトウ科	沖縄、奄美自生



タデアイ 千本種



ナンバンコマツナギ



リュウキュウアイ



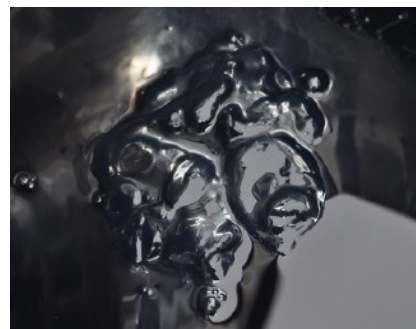
エゾタイセイ



タデアイのすくも藍



ナンバンコマツナギの沈殿藍



リュウキュウアイの沈殿藍



アイカズラ、ソメモノカズラ