

日本に自生、栽培されている含藍植物 (2020年更新)

和名	学名	科名	Habitat
タデアイ	<i>Persicaria tinctoria</i>	タデ科	日本全国
リュウキュウアイ	<i>Strobilanthes cusia</i>	キツネノマゴ科	沖縄、鹿児島
インドアイタイワンコマツナギ	<i>Indigofera tinctoria</i>	マメ科	沖縄
インドアイナンバンコマツナギ	<i>Indigofera suffruticosa</i>	マメ科	沖縄
エゾタイセイ	<i>Isatis tinctoria yezoensis</i>	アブラナ科	北海道自生
アイカズラ/ソメモノカズラ	<i>Marsdenia tinctoria tomentosa</i>	キョウチクトウ科	奄美大島、沖縄自生



Polygonum tinctorium



Indigofera suffruticosa



Strobilanthes cusia



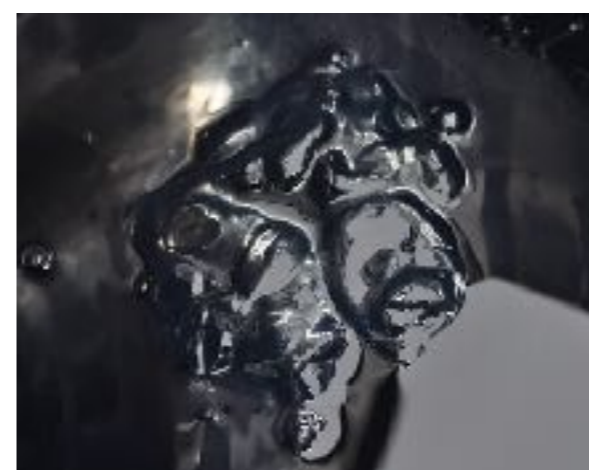
Isatis tinctoria yezoensis



すくも藍：タデアイ乾燥葉を積み水分を加え、100日間発酵させる



インドアイ生葉を水に浸け、成分を抽出、酸化、沈澱させる



リュウキュウアイ生葉を水に浸け、成分を抽出、石灰を入れ酸化、沈澱する



Marsdenia tinctoria tomentosa